

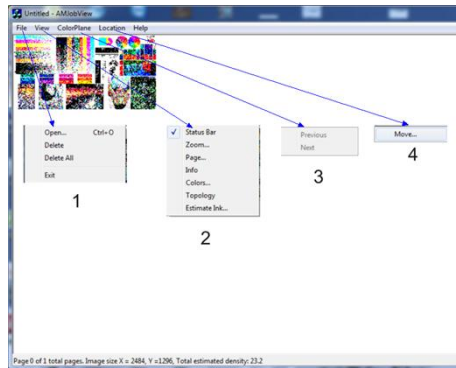


PhotoPRINT:AMJobView 的使用

1 AMJobView 安装

拷贝 AMJobView.exe 到软件安装目录下的 Program 文件夹中(X:\Program Files\SAi\SAi Production Suite \Program)

2 AMJobView 菜单



(1) File

Open: 打开 AMJobView 能够识别的临时 Task Scheduler Task Objec 文件， PhotoPRINT 生成临时文件夹位置为: X:\Program Files\SAi\SAi Production Suite \Jobs and Settings\Temp_PPS_tempAMJob。

Name	Date modified	Type	Size
_PPS_503.job	2012/7/24 9:23	File folder	
_PPS_NJ_503	2012/7/24 9:28	Task Scheduler Ta...	7 KB

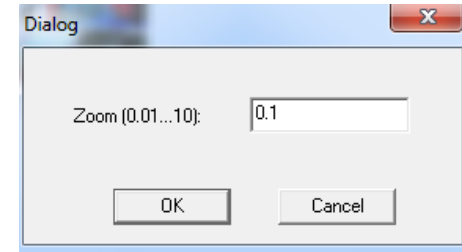
Delete: 删除当前打开的 Task Scheduler Task Objec 文件。

Exit: 退出软件。

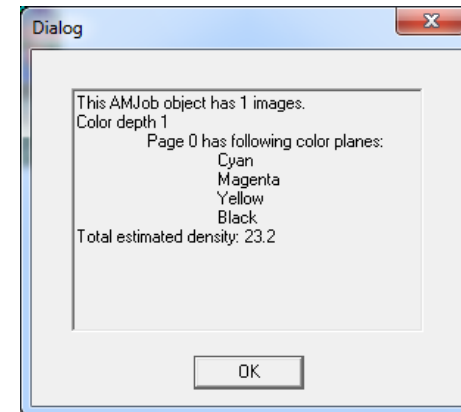
(2) View

Status Bar: 是否显示软件下方的状态栏。

Zoom: 图像显示的缩放，0.1 原始大，该数值减小为缩小，增大为放大。



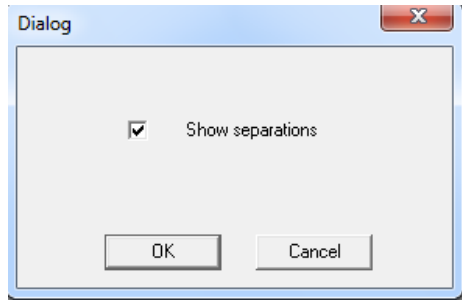
Info: 当前打开文件的信息。



Colors: 分色查看和复合色查看的切换。勾选 Show separations 则分色查看，不勾选则复合色查看。



PhotoPRINT: AMJobView 的使用



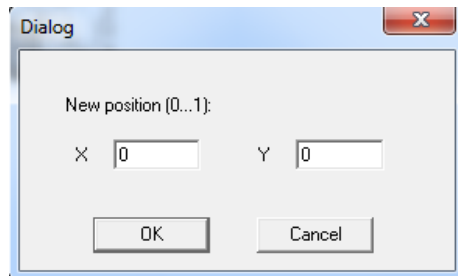
(3) ColorPlane

Previous: 分色预览时，切换到前一个分色。

Next: 分色预览时，切换到下一个分色。

(4) Location

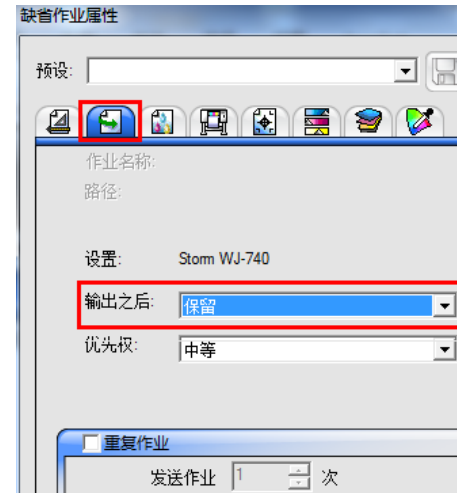
Move: 移动图像的位置。



3 AMJobView 使用

通过 AMJobView 软件可以预览 PhotoPRINT 最终 RIP 生成墨点图像，当打印图像出现异常时，可以通过查看墨点图像来判断 RIP 或驱动是否出现故障。

(1) 设置 PhotoPRINT 缺省作业属性，设置输出后保留。



(2) Rip 相关作业，待作业输出完成后，查看作业完成时间。

(3) 打开 AMJobView，并用软件打开临时文件夹，选择和作业完成时间相近生成 Task Scheduler Task Objec 文件。

(4) View—Zoom，设置需要预览大小。

(5) View—Color，勾选 show separations，可查看分色。